

Les différents éléments

Schéma de montage avec tête réductrice

Schéma de montage avec rehausse

Rehausses *sous cadre*

Têtes réductrices

Éléments droits

Éléments de fond :

- Ht.425 pour canalisations Ø 150 à Ø 200
- Ht.600 pour canalisations Ø 150 à Ø 200
- pour drain
- à voiles

Couvercle

Étanchéité :

- L'étanchéité de la colonne se fait avec un joint prélubrifié ou impermastic selon l'usine.

Béton :

- Pour les **eaux pluviales** nos éléments sont fabriqués en **béton XA2** selon la norme NF EN 206.
- Pour **les eaux usées et les réseaux unitaires** nos éléments sont fabriqués en **béton XA3** selon la norme NF EN 206.

Les différents éléments:

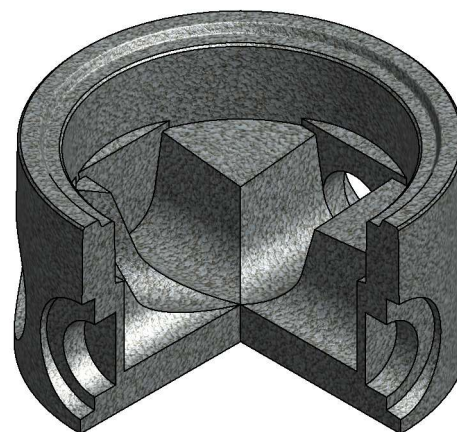
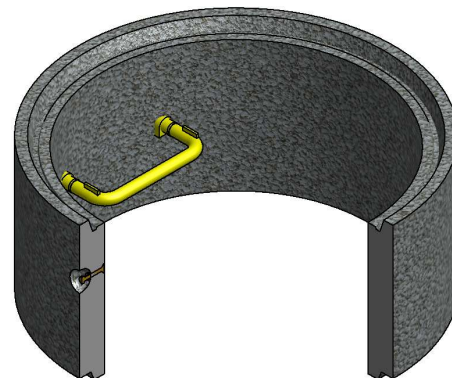
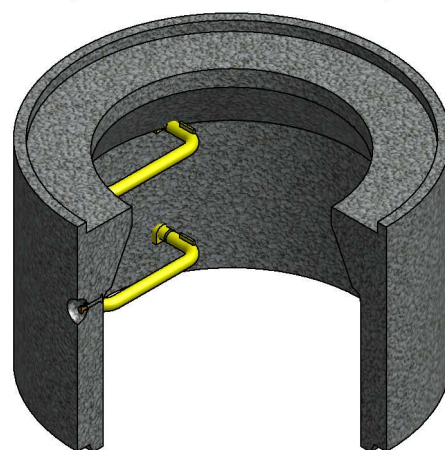
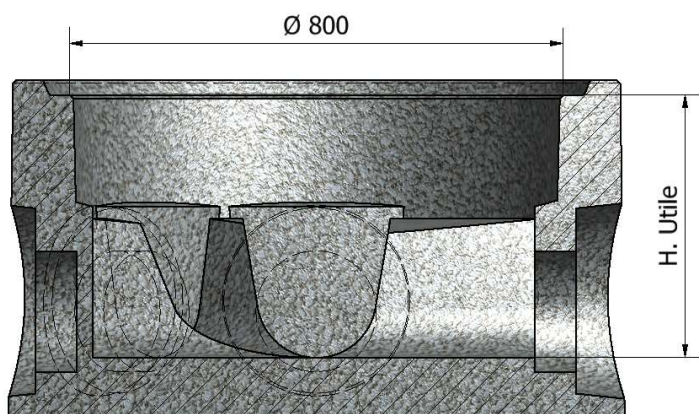
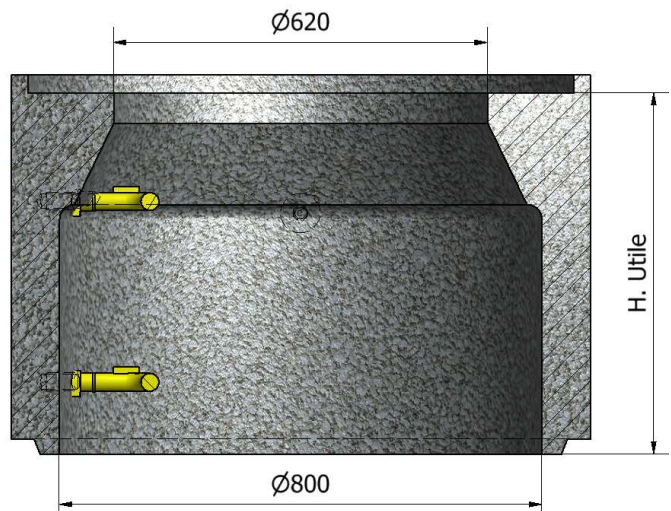
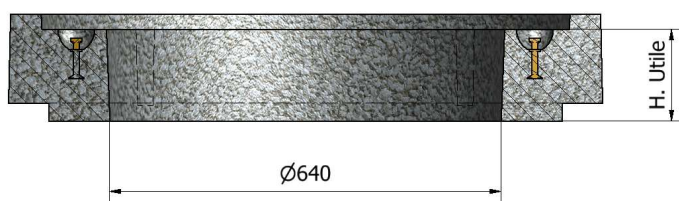


Schéma de montage avec tête réductrice:

Tête réductrice

Ht. 600 ou 900 mm



Élément droit

Ht. 400, 600 ou 900 mm



Élément de fond

avec cunette pour canalisations
Ø 160 ou 200 PVC



Schéma de montage avec rehausse:

Rehausse

Ht. 100, 150, 200 ou 250 mm

Tête réductrice

Ht. 600 ou 900 mm

Élément droit

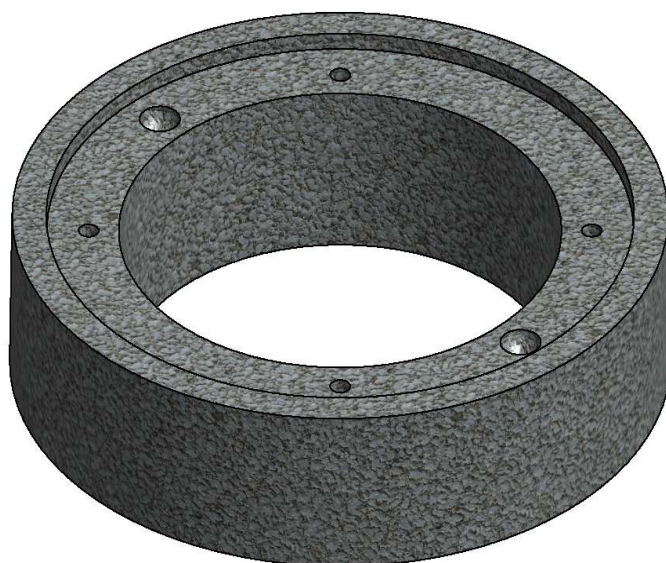
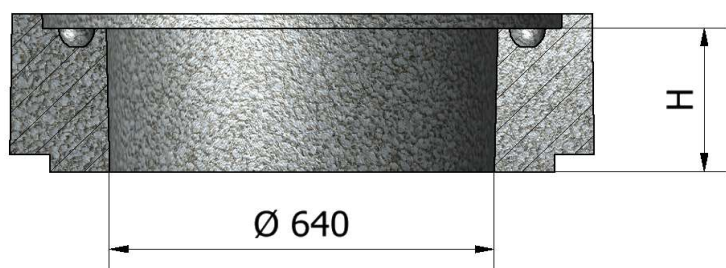
Ht. 400, 600 ou 900 mm

Élément de fond

avec cunette pour canalisations
Ø 160 ou 200 PVC



Rehausses sous cadre



Rehausses

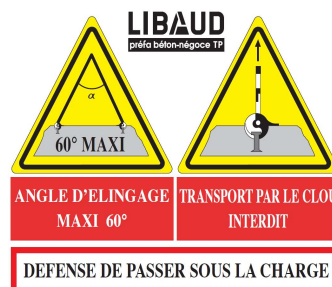
H (mm)	100	150	200	250
Poids (Kg)	90	142	215	245

Béton :

- Pour les **eaux pluviales** nos éléments sont fabriqués en **béton XA2** selon la norme NF EN 206.
- Pour les **eaux usées et les réseaux unitaires** nos éléments sont fabriqués en **béton XA3** selon la norme NF EN 206.

Manutention du produit :

- par 2 ancrs de levage de 1T3 ou par pince
- Longueur minimale des élingues ou chaînes = 75 cm
- avec interdiction de passer sous la charge et de transporter le produit avec le clou de manutention.



Date de mise à jour : 02/08/2019

contact@libaud-prefa.fr

Retrouver nos fiches produits sur notre site www.libaud-prefa.fr

USINE BETONS LIBAUD

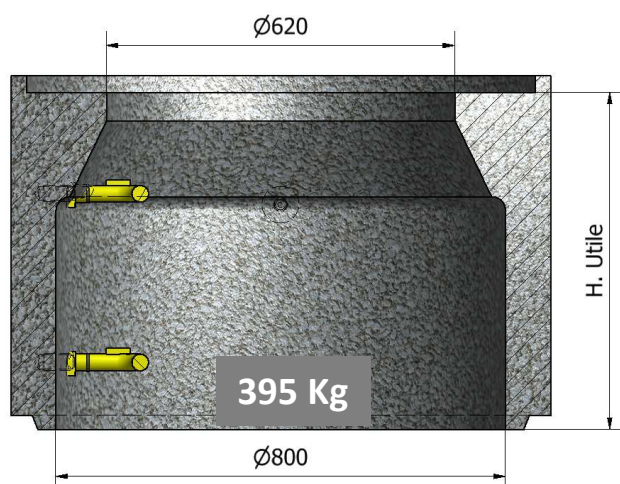
Usine de Sébastopol
Rue JF Cail – ZI Nord
85400 Luçon
02 51 29 13 13



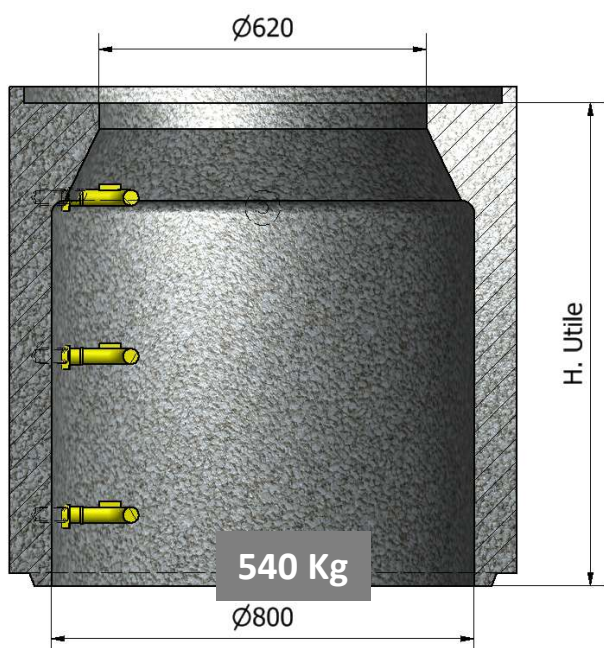
USINE PMR

Usine de Chenon
RN 10
16460 Chenon
05 45 22 21 43

Têtes réductrices (avec ou sans échelons)



Hauteurs utiles 590 ou 890 mm



Étanchéité :

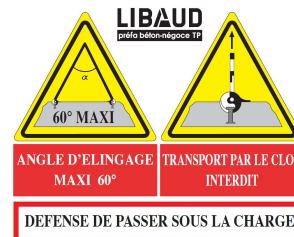
- L'étanchéité de la colonne se fait avec un joint prélubrifié ou permastick selon l'usine.

Béton :

- Pour les **eaux pluviales** nos éléments sont fabriqués en **béton XA2** selon la norme NF EN 206.
- Pour **les eaux usées et les réseaux unitaires** nos éléments sont fabriqués en **béton XA3** selon la norme NF EN 206.

Manutention du produit :

- par 2 ancrs de levage de 1T3 ou par pince
- Longueur minimale des élingues ou chaines = 1 m
- avec interdiction de passer sous la charge et de transporter le produit avec le clou de manutention.



Date de mise à jour : 02/08/2019

contact@libaud-prefa.fr

Retrouver nos fiches produits sur notre site www.libaud-prefa.fr

USINE BETONS LIBAUD

Usine de Sébastopol
Rue JF Cail – ZI Nord 85400 Luçon
02 51 29 13 13

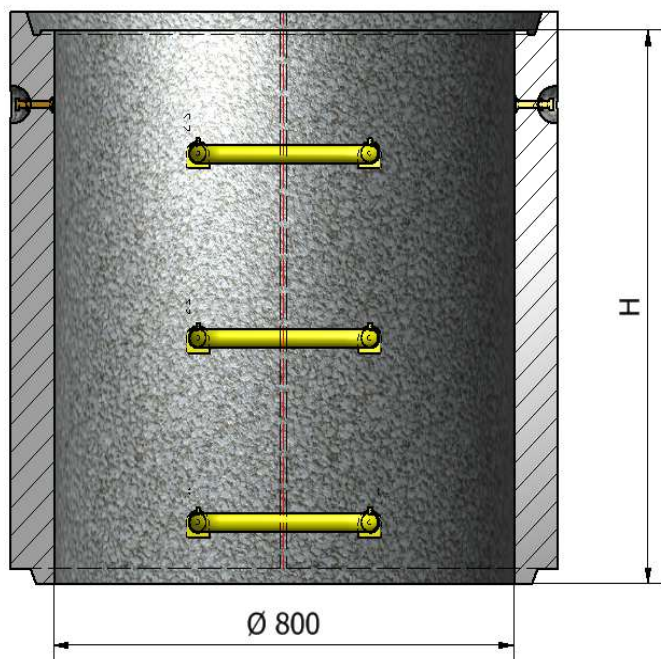


USINE PMR

Usine de Chenon
RN 10 – 16460 Chenon
05 45 22 21 43

Eléments droits (avec ou sans échelons)

Trait extérieur de repérage des échelons



Désignation	400	600	900
Hauteur Utile	380 mm	590 mm	900 mm
Poids (Kg)	202	304	455

Etanchéité :

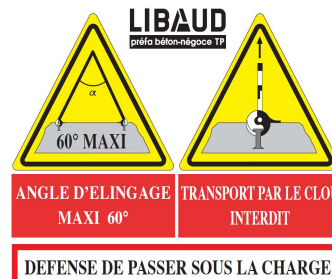
- L'étanchéité de la colonne se fait avec un joint prélubrifié ou impermastic selon l'usine.

Béton :

- Pour les **eaux pluviales** nos éléments sont fabriqués en **béton XA2** selon la norme NF EN 206.
- Pour **les eaux usées et les réseaux unitaires** nos éléments sont fabriqués en **béton XA3** selon la norme NF EN 206.

Manutention du produit :

- par 2 ancrs de levage de 1T3 ou par pince
- Longueur minimale des élingues ou chaînes = 1 m
- avec interdiction de passer sous la charge et de transporter le produit avec le clou de manutention.



Date de mise à jour : 02/08/2019

contact@libaud-prefa.fr

Retrouver nos fiches produits sur notre site www.libaud-prefa.fr

USINE BETONS LIBAUD

Usine de Sébastopol
Rue JF Cail – ZI Nord 85400 Luçon
02 51 29 13 13



USINE PMR

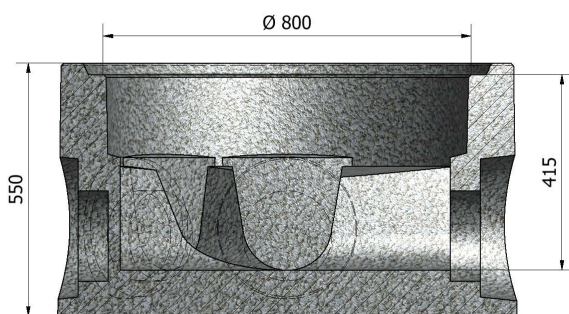
Usine de Chenon
RN 10 – 16460 Chenon
05 45 22 21 43

Eléments de fond: Ht.425 avec cunette pour canalisations



480 Kg

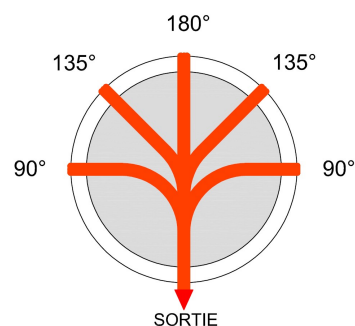
Hauteur utile = 415 mm



Matériau de sortie

Ø

Fonte	150-200
PRV	200
Grès	200
PVC	160-200



Etanchéité :

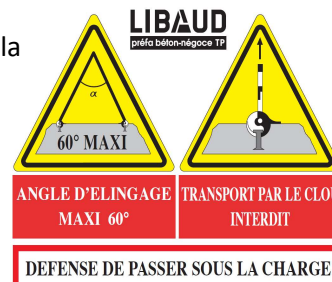
- L'étanchéité de la colonne se fait avec un joint prélubrifié ou impermastic selon l'usine.

Béton :

- Pour les **eaux pluviales** nos éléments sont fabriqués en **béton XA2** selon la norme NF EN 206.
- Pour les **eaux usées et les réseaux unitaires** nos éléments sont fabriqués en **béton XA3** selon la norme NF EN 206.

Manutention du produit :

- par 3 ancrs de levage de 1T3 ou par pince
- Longueur minimale des élingues ou chaînes = 1 m
- avec interdiction de passer sous la charge et de transporter le produit avec le clou de manutention.



Date de mise à jour : 02/08/2019

USINE BETONS LIBAUD

contact@libaud-prefa.fr

Retrouver nos fiches produits sur notre site www.libaud-prefa.fr

Usine de Sébastopol

Rue JF Cail – ZI Nord 85400 Luçon
02 51 29 13 13

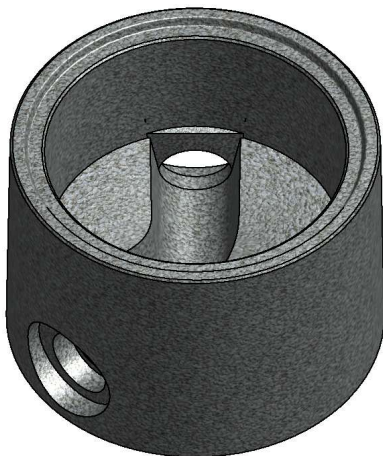


USINE PMR

Usine de Chenon

RN 10 – 16460 Chenon
05 45 22 21 43

Éléments de fond: Ht.600 avec cunette pour canalisations

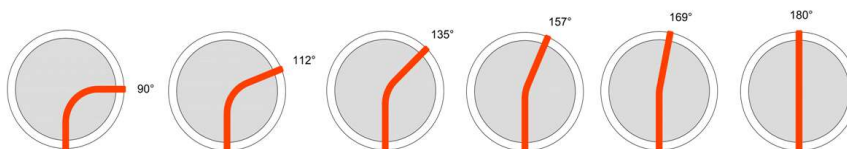


Matériau de sortie

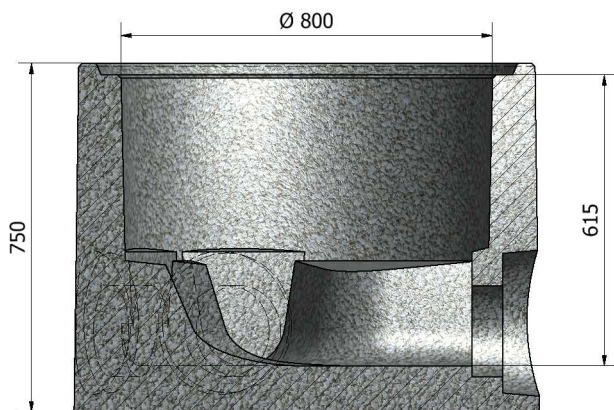
Ø

Fonte	150-200
PRV	200
Grès	200
PVC	160-200

Déviations angulaires



Ø150/160	761 kg	752 kg	752 kg	752 kg	752 kg	750 kg
Ø 200	754 kg	747 kg	747 kg	745 kg	745 kg	740 kg



Hauteur utile = 615 mm

Étanchéité :

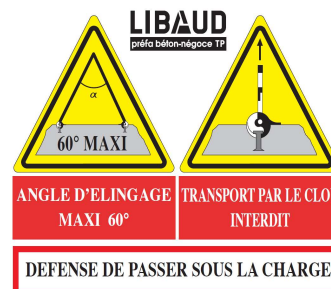
- L'étanchéité de la colonne se fait avec un joint prélubrifié ou impermastic selon l'usine.

Béton :

- Pour les **eaux pluviales** nos éléments sont fabriqués en **béton XA2** selon la norme NF EN 206.
- Pour les **eaux usées et les réseaux unitaires** nos éléments sont fabriqués en **béton XA3** selon la norme NF EN 206.

Manutention du produit :

- par 3 ancrs de levage de 1T3 ou par pince
- Longueur minimale des élingues ou chaînes = 1 m
- avec interdiction de passer sous la charge et de transporter le produit avec le clou de manutention.



Date de mise à jour : 02/08/2019

contact@libaud-prefa.fr

Retrouver nos fiches produits sur notre site www.libaud-prefa.fr

USINE BETONS LIBAUD

Usine de Sébastopol
Rue JF Cail – ZI Nord 85400 Luçon
02 51 29 13 13



USINE PMR

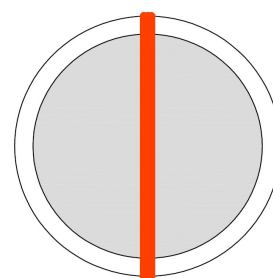
Usine de Chenon
RN 10 – 16460 Chenon
05 45 22 21 43

Eléments de fond pour drain



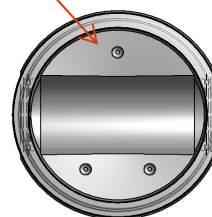
298 Kg

180°

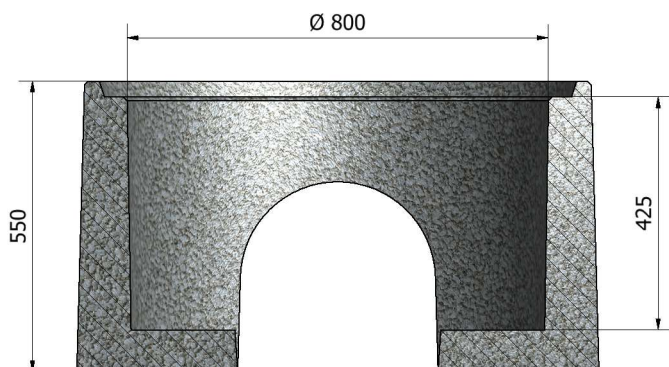


Longueur minimale d'élingage: 1 mètre

3 ancrs de levage 1T3



Hauteur utile = 425 mm



ANGLE D'ELINGAGE
MAXI 60°

TRANSPORT PAR LE CLOU
INTERDIT

DEFENSE DE PASSER SOUS LA CHARGE

Date de mise à jour : 02/08/2019

contact@libaud-prefa.fr

Retrouver nos fiches produits sur notre site www.libaud-prefa.fr

USINE BETONS LIBAUD

Usine de Sébastopol

Rue JF Cail – ZI Nord 85400 Luçon
02 51 29 13 13



USINE PMR

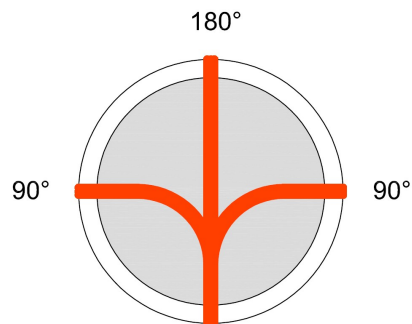
Usine de Chenon

RN 10 – 16460 Chenon
05 45 22 21 43

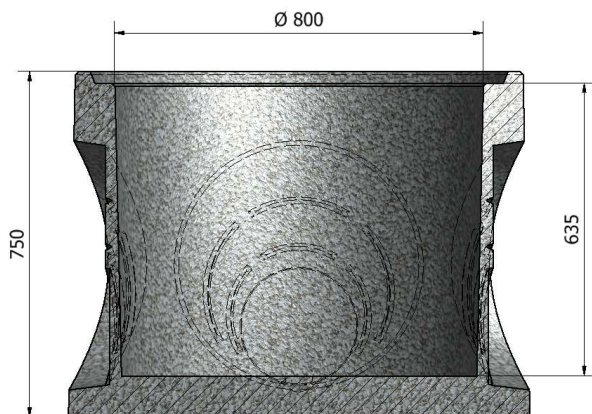
Eléments de fond à voiles



414 Kg



Ø voiles : 250, 300, 400 & 500



Hauteur utile = 635 mm

Etanchéité :

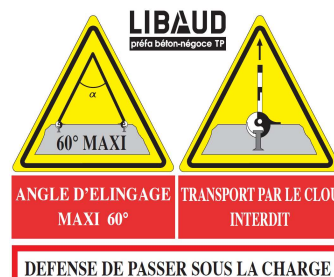
- L'étanchéité de la colonne se fait avec un joint prélubrifié ou impermastic selon l'usine.

Béton :

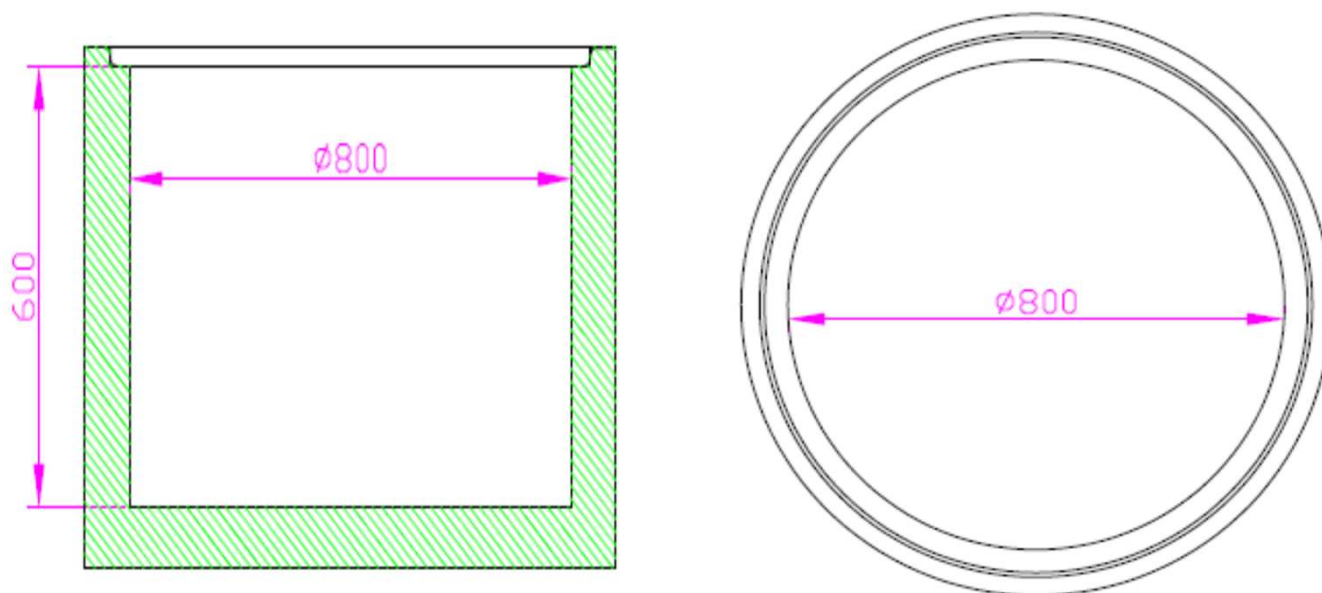
- Pour les **eaux pluviales** nos éléments sont fabriqués en **béton XA2** selon la norme NF EN 206.
- Pour les **eaux usées et les réseaux unitaires** nos éléments sont fabriqués en **béton XA3** selon la norme NF EN 206.

Manutention du produit :

- par 3 ancrs de levage de 1T3 ou par pince
- Longueur minimale des élingues ou chaines = 1 m
- avec interdiction de passer sous la charge et de transporter le produit avec le clou de manutention.



Élément de fond plat D800



Étanchéité :

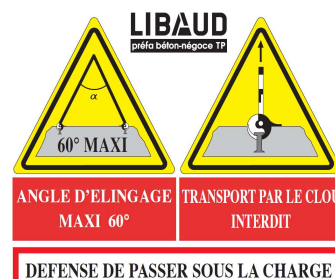
- L'étanchéité de la colonne se fait avec un joint prélubrifié ou impermastic selon l'usine.

Béton :

- Pour les **eaux pluviales** nos éléments sont fabriqués en **béton XA2** selon la norme NF EN 206.
- Pour les **eaux usées et les réseaux unitaires** nos éléments sont fabriqués en **béton XA3** selon la norme NF EN 206.

Manutention du produit :

- par 3 ancrs de levage de 1T3 ou par pince
- Longueur minimale des élingues ou chaînes = 1 m
- avec interdiction de passer sous la charge et de transporter le produit avec le clou de manutention.



Date de mise à jour : 02/08/2019

contact@libaud-prefa.fr

Retrouver nos fiches produits sur notre site www.libaud-prefa.fr

USINE BETONS LIBAUD

Usine de Sébastopol
Rue JF Cail – ZI Nord 85400 Luçon
02 51 29 13 13



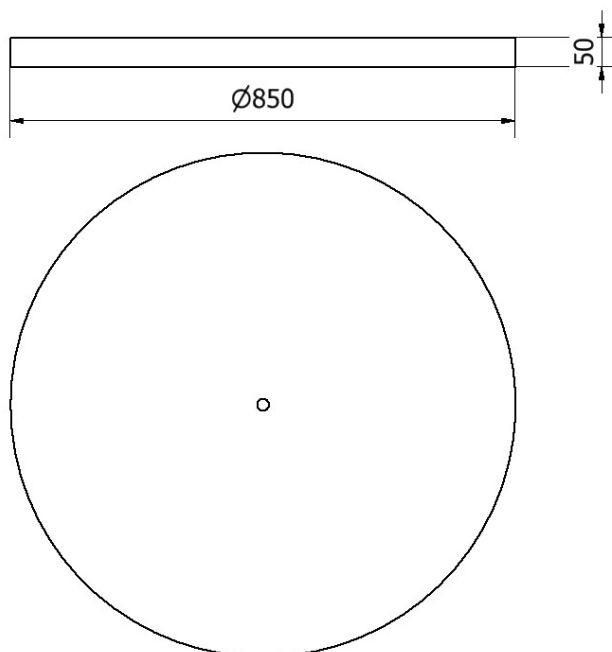
USINE PMR

Usine de Chenon
RN 10 – 16460 Chenon
05 45 22 21 43

Couvercle



67 Kg



Béton :

- Pour les **eaux pluviales** nos éléments sont fabriqués en **béton XA2** selon la norme NF EN 206.
- Pour les **eaux usées et les réseaux unitaires** nos éléments sont fabriqués en **béton XA3** selon la norme NF EN 206.